



Firmenpräsentation

zur Informationsveranstaltung von



Bayerisches Staatsministerium für
Wirtschaft, Infrastruktur, Verkehr und Technologie



Industrie- und Handelskammer
Nürnberg für Mittelfranken

am 16. November 2009
im Staatlichen Museum für Kunst und Design in Nürnberg

Dr. Werner Lang - Geschäftsführer

reflecting your visions.

Produkte

Spiegel-Systeme und Kamera-Systeme von MEKRA Lang



Spiegelsysteme für Lastkraftwagen



Spiegelsysteme für Busse und Wohnmobile



Kamerasysteme für Nutzfahrzeuge



reflecting your visions.

MEKRA Lang - Standorte

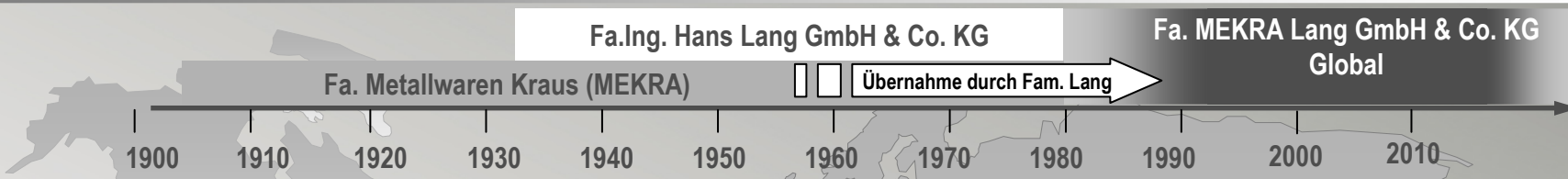


- globale Organisationsstruktur
- dezentrale Fertigungsorte
- örtliche Nähe zu den Kunden

reflecting your visions.

MEKRA Lang – Geschichte mit Zukunft

Die Entwicklung eines deutschen Familienunternehmens



MEKRA Lang ist weltweit ein führender Hersteller von Spiegelsystemen für Nutzfahrzeuge sowie von Kamera-Systemen speziell für automotiv Anwendungen. Gegründet 1932 in Fürth durch Hans und Frieda Lang, führt heute die 2. und 3. Generation der Familie Lang das Unternehmen. MEKRA Lang ist an 17 Standorten in 12 Ländern der Erde vertreten und beschäftigt heute ca. 1850 Mitarbeiter.

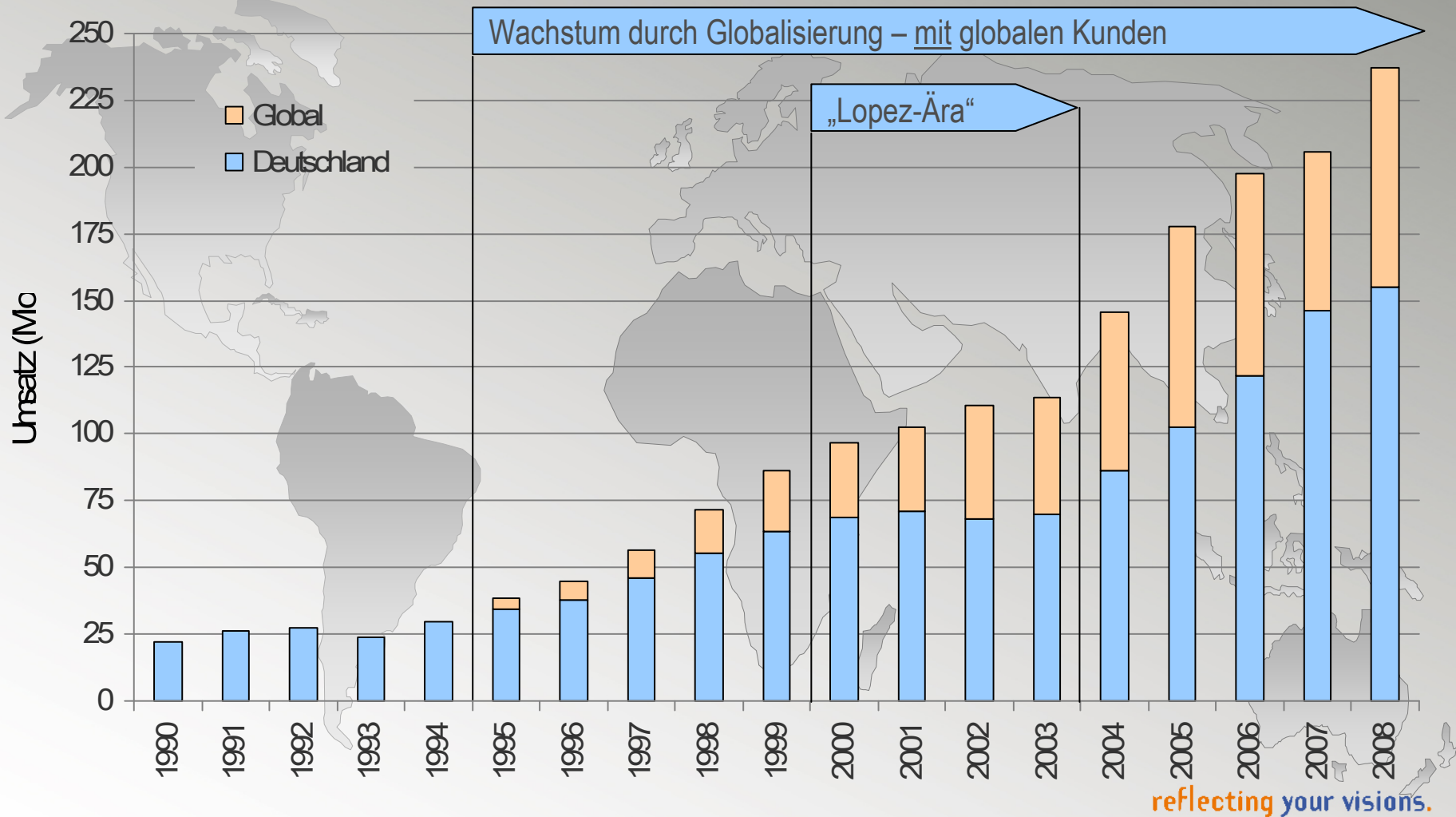


Heinrich Lang -
Senior-Chef und Sohn der Firmengründer mit 2 seiner Enkelkinder

1932		Fürth
1978		Ergersheim
1991		Pilsen
1994		Columbia, SC
1998		Sorocaba, SP
1999		Shanghai
1999		Seoul
2000		Braas
2000		Ankara
2002		Kunshan
2003		Sopron
2004		Changchun
2005		JiangYin
2008		Nanchang
2008		Hambridge

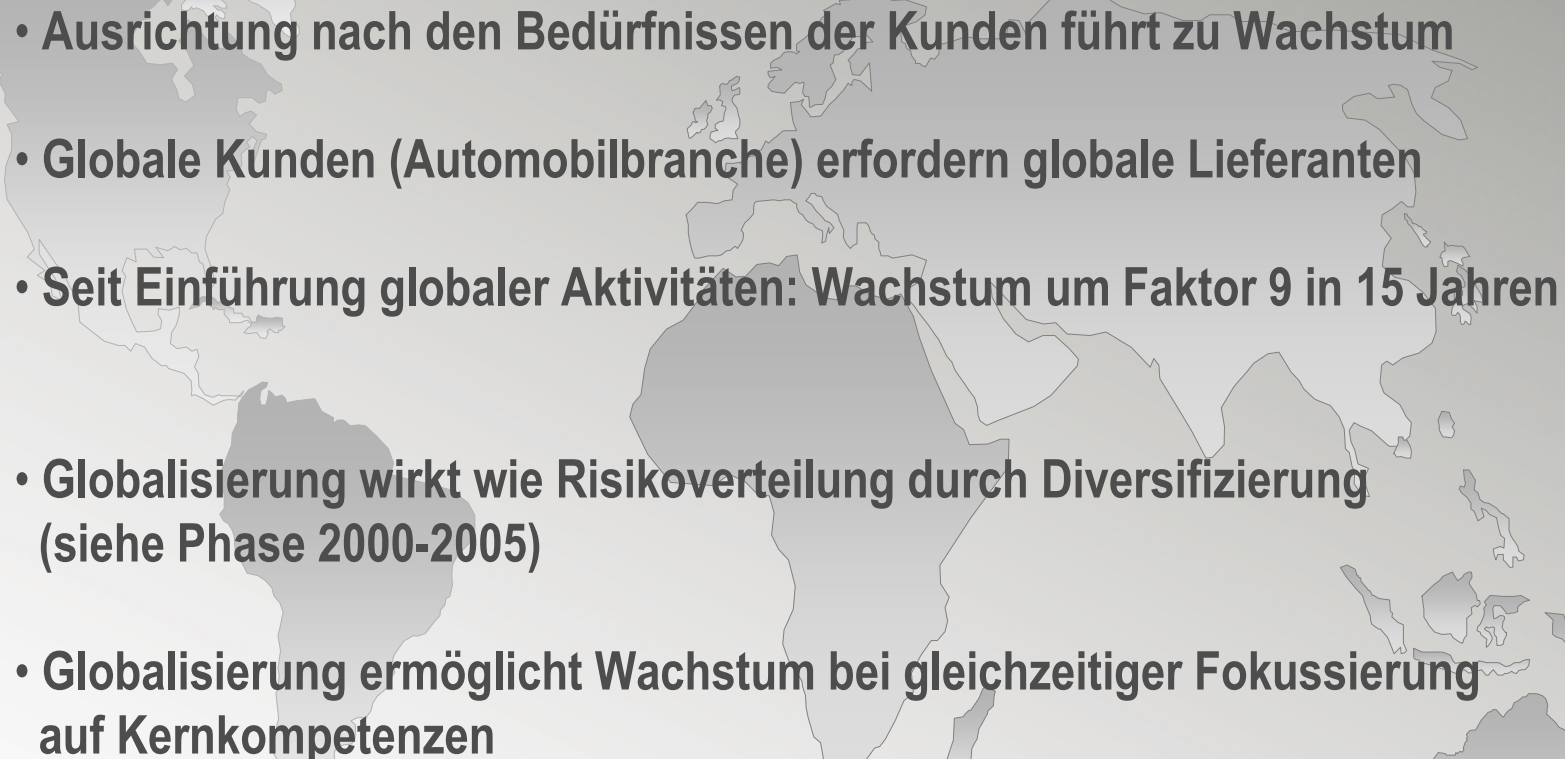
reflecting your visions.

MEKRA Lang - Umsatzentwicklung



MEKRA Lang – Thesen Globalisierung



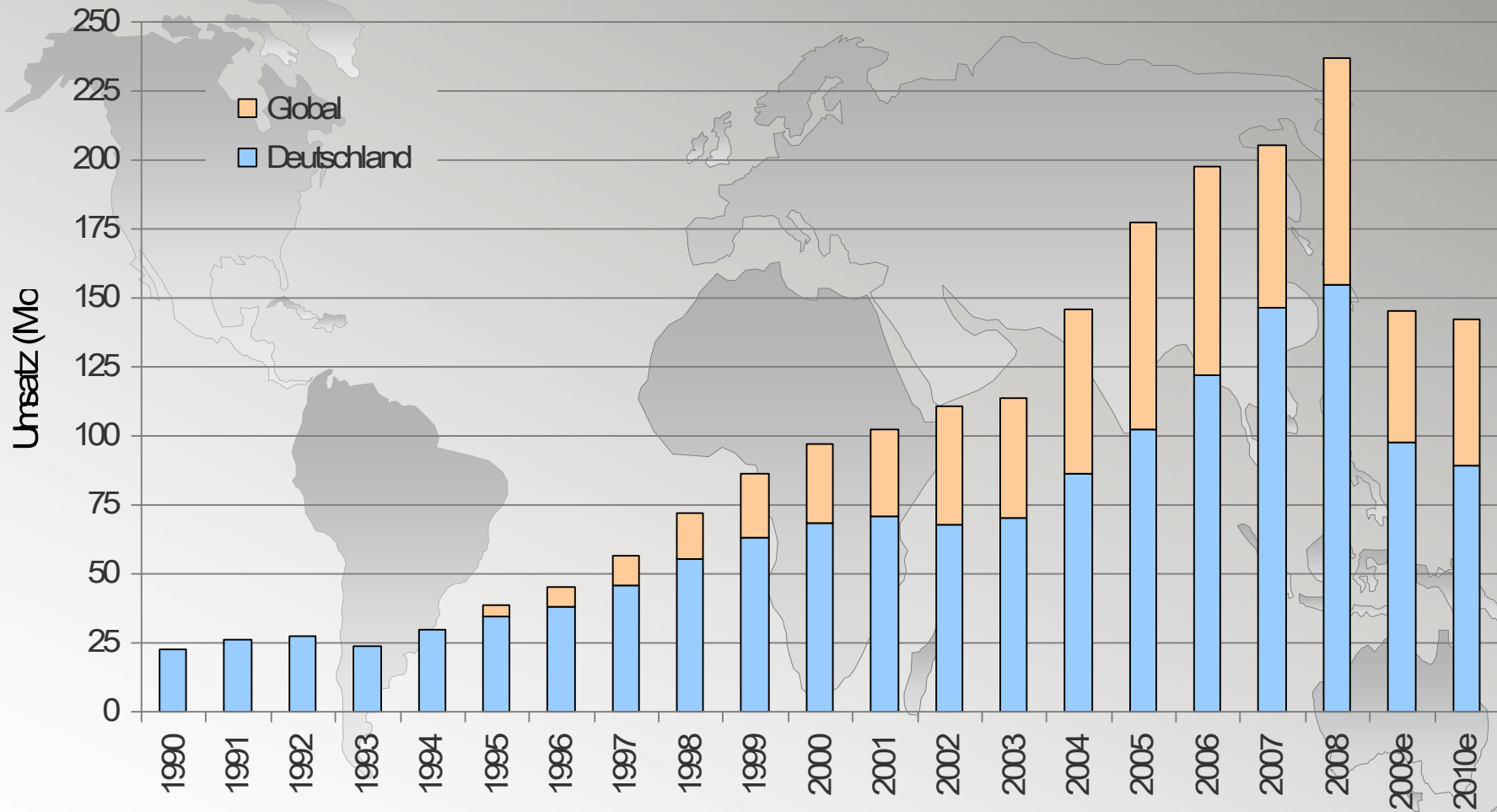
- 
- A faint, light gray world map is visible in the background of the slide, showing the outlines of continents and major landmasses.
- **Ausrichtung nach den Bedürfnissen der Kunden führt zu Wachstum**
 - **Globale Kunden (Automobilbranche) erfordern globale Lieferanten**
 - **Seit Einführung globaler Aktivitäten: Wachstum um Faktor 9 in 15 Jahren**
 - **Globalisierung wirkt wie Risikoverteilung durch Diversifizierung (siehe Phase 2000-2005)**
 - **Globalisierung ermöglicht Wachstum bei gleichzeitiger Fokussierung auf Kernkompetenzen**



Und jetzt !? ...

reflecting your visions.

MEKRA Lang – Auswirkung der Krise





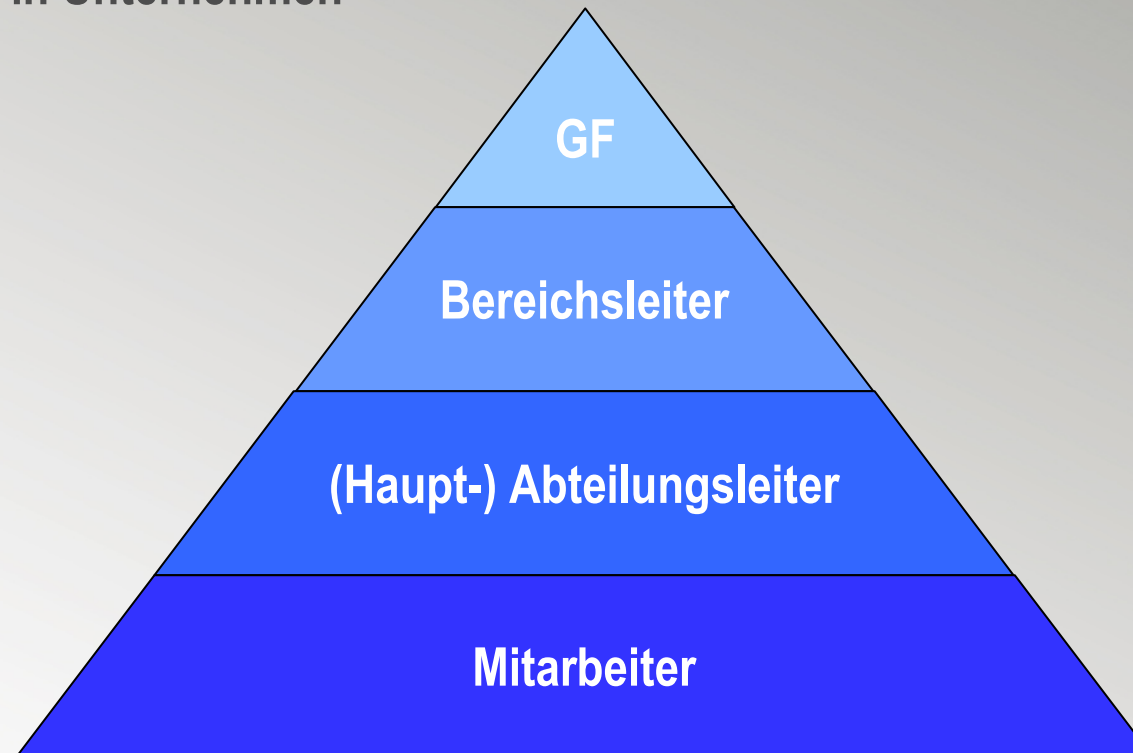
Der Mensch steht im Mittelpunkt ...

... nicht der Profit.

reflecting your visions.

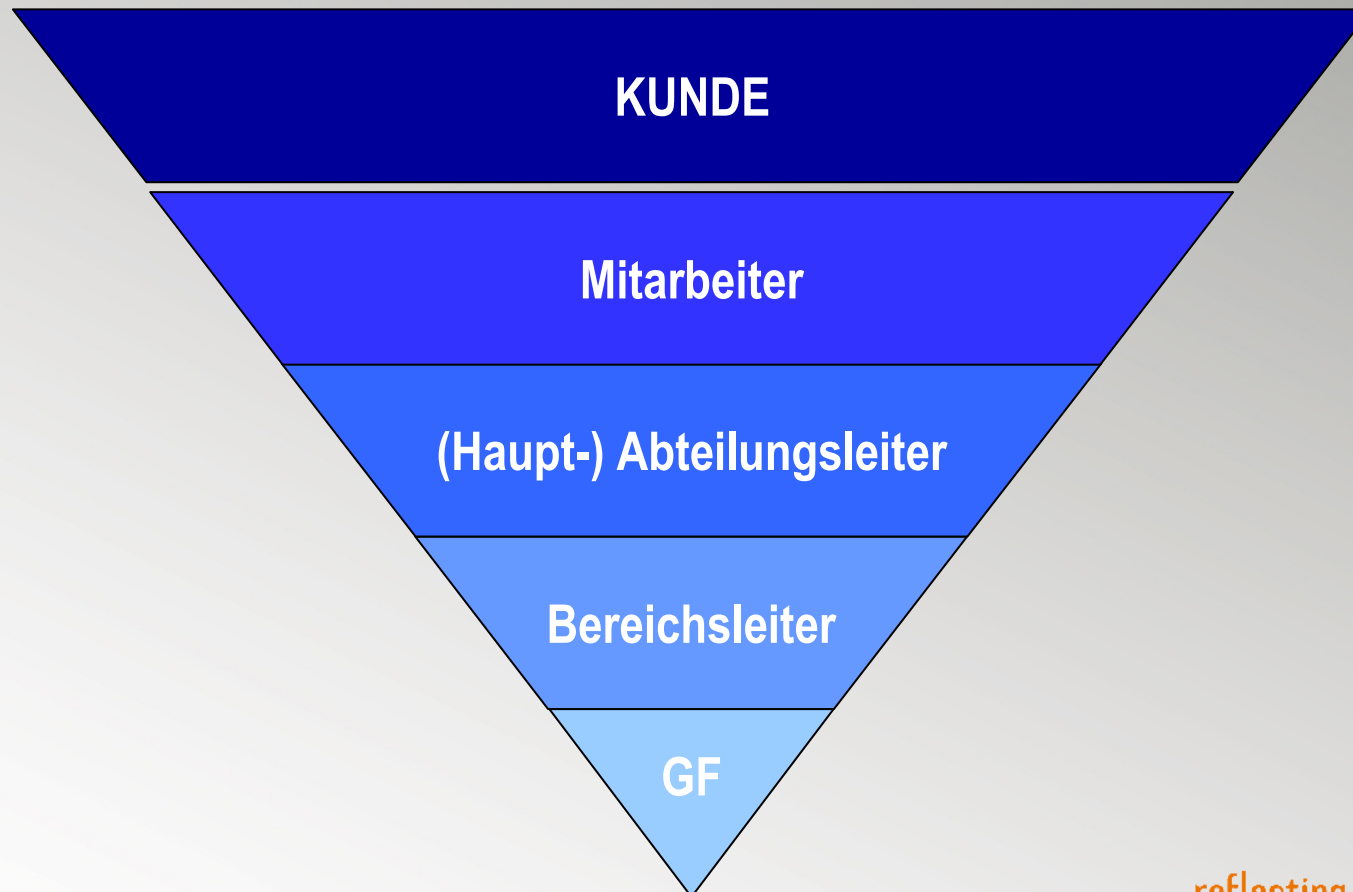


Gängige Darstellung der Hierarchie in Unternehmen





MITTELSTAND - die Haltung der Verbundenheit ...



reflecting your visions.

MEKRA Lang – Thesen



**UNTERNEHMEN SIND DAZU DA, DEM KUNDEN
UND DER GESELLSCHAFT ZU *DIENEN* ...
... DANN „VERDIENEN“ SIE GELD**

- **Ausrichtung nach den Bedürfnissen der Kunden und der Mitarbeiter führt zu Nachhaltigkeit**
- **In einer globalisierten Welt sind Motivation und Kompetenz der Mitarbeiter das stärkste Differenzierungspotenzial gegenüber dem Wettbewerb**
- **Firmenkulturen sind schlecht kopierbar – bzw. nachahmbar**

MEKRA Lang – Thesen



UNTERNEHMEN SIND DAZU DA, DEM KUNDEN
UND DER GESELLSCHAFT ZU *DIENEN* ...
... DANN „VERDIENEN“ SIE GELD

- Ausrichtung nach den Bedürfnissen der Kunden und der Mitarbeiter führt zu Nachhaltigkeit
- In einer globalisierten Welt sind Motivation und Kompetenz der Mitarbeiter das stärkste Differenzierungspotenzial gegenüber dem Wettbewerb
- Firmenkulturen sind schlecht kopierbar – bzw. nachahmbar
- Kundenorientierung und Mitarbeiterorientierung sind nicht trennbar
 - Wer Mitarbeiter hat, die sich wohlfühlen ...
 - wird Kunden haben die sich wohlfühlen !!!

reflecting your visions.

MEKRA Lang – gesellschaftliches Engagement

Die Kindertagesstätte von MEKRA Lang in Ergersheim
Die Palmetto Montessori School von Lang MEKRA North America



reflecting your visions.

MEKRA Lang

Fragen und Antworten



a successful
difference.

Vielen Dank
für Ihre
Aufmerksamkeit

